

～ 翼竜&始祖鳥&孔子鳥レプリカ ～

～ INDEX ～



翼竜



始祖鳥



孔子鳥

～ 翼竜&始祖鳥&孔子鳥レプリカ ～

翼竜



アンハンゲエラ骨格
Anhanguera blittersdorfi
白亜紀前期／ブラジル
サイズ：390cm



タペヤラ骨格
Tapejara wellnhoferi
白亜紀後期／ブラジル
サイズ：120cm



ズンガリプテルス骨格
Dsungaripterus weii
白亜紀後期／中国
サイズ：300cm



プテラノドン骨格
Pteranodon sternbergi
白亜紀後期／アメリカ
サイズ：？cm



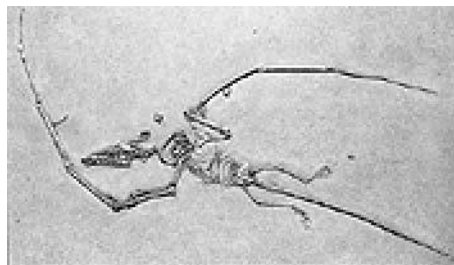
プテラノドン骨格：オス
Pteranodon longiceps
白亜紀後期／アメリカ
サイズ：732cm



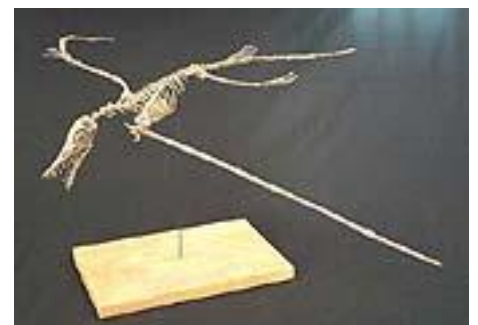
プテラノドン骨格：メス
Pteranodon sternbergi
白亜紀後期／アメリカ
サイズ：335cm



サンタナダクティルス骨格
Santanadactylus pricei
白亜紀前期／ブラジル
サイズ：109cm



カンピログナトイデス骨格
Campylognathoides sp.
ジュラ紀前期／ドイツ
サイズ：50×30cm



ランフォリンクス骨格
Rhamphorhynchus gemmingi
ジュラ紀後期／ドイツ
サイズ：105cm

～ 翼竜&始祖鳥&孔子鳥レプリカ ～



ケツアルコアトルス骨格
Quetzalcoatlus nortropi
白亜紀／アメリカ
サイズ：12m



トゥプクスアラ骨格
Tupuxuara sp.
白亜紀／ブラジル
サイズ：370cm



スカフォグナトス骨格
ジュラ紀前期／ドイツ
サイズ：24×18cm(2枚)



C174:ランフォルリカス
ジュラ紀前期／ドイツ
サイズ：41×26cm



C175:ランフォルリカス
ジュラ紀前期／ドイツ
サイズ：63×31cm



2020:ランフォルリカス
ジュラ紀後期／ドイツ
サイズ：61×38cm



2018:プテロダクティルス
ジュラ紀後期／ドイツ
サイズ：26×20cm



2022:プテロダクティルス
サイズ：52×38cm
ジュラ紀後期／ドイツ



2040:プテロダクティルス
サイズ：20×23cm
ジュラ紀後期／ドイツ



2045:プテロダクティルス
サイズ：12×12cm
ジュラ紀後期／ドイツ



タペヤラ骨格
サイズ：81cm
白亜紀／ブラジル

～ 翼竜&始祖鳥&孔子鳥レプリカ ～

始祖鳥



始祖鳥骨格
Archaeopteryx
サイズ：43.2cm
ジュラ紀後期/ドイツ



始祖鳥生態
Archaeopteryx
サイズ：？cm
ジュラ紀後期/ドイツ



ラホナビス骨格 (始祖鳥科)
Rahonavis ostromi
サイズ：60cm
白亜紀後期/マダガスカル



C193:始祖鳥(ベルン)
サイズ：50×40cm
ジュラ紀後期/ドイツ



C194:始祖鳥(ロトン)
サイズ：61×43cm
ジュラ紀後期/ドイツ



2019:始祖鳥(ベルン:ホジ)
サイズ：49×40cm



2026:始祖鳥(ベルン:ホジ)
サイズ：46×39cm
ジュラ紀後期/ドイツ



2024:始祖鳥(ロトン)
サイズ：59×45cm
ジュラ紀後期/ドイツ



2028:始祖鳥(マックスベルグ:ホジ)
サイズ：38×35cm



2027: (マックスベルグ:ホジ)
サイズ：48×32cm
ジュラ紀後期/ドイツ



2031AB:始祖鳥(テイラー)
サイズ：2枚セット
ジュラ紀後期/ドイツ



2029:始祖鳥(アイヒェル:ホジ)
サイズ：25×47cm



2030: (アイヒェル:ホジ)
サイズ：36×38cm
ジュラ紀後期/ドイツ



2048:始祖鳥(アイヒェル:ホジ)
サイズ：38×35cm



2047: (アイヒェル:ホジ)
サイズ：48×32cm
ジュラ紀後期/ドイツ

～ 翼竜&始祖鳥&孔子鳥レプリカ ～



2049:始祖鳥(ゾルンフォフエン)
サイズ : 52×38cm
ジュラ紀後期/ドイツ

孔子鳥



孔子鳥(No.5)
サイズ : 30×20cm
ジュラ紀後期/中国



孔子鳥(雄+雌 : No.8)
サイズ : 60×45cm
ジュラ紀後期/中国



孔子鳥(雄 : No.8)
サイズ : 60×30cm
ジュラ紀後期/中国



孔子鳥
サイズ : 48×24cm
白亜紀後期/中国

* この他に、孔子鳥の3D復元骨格もあります。